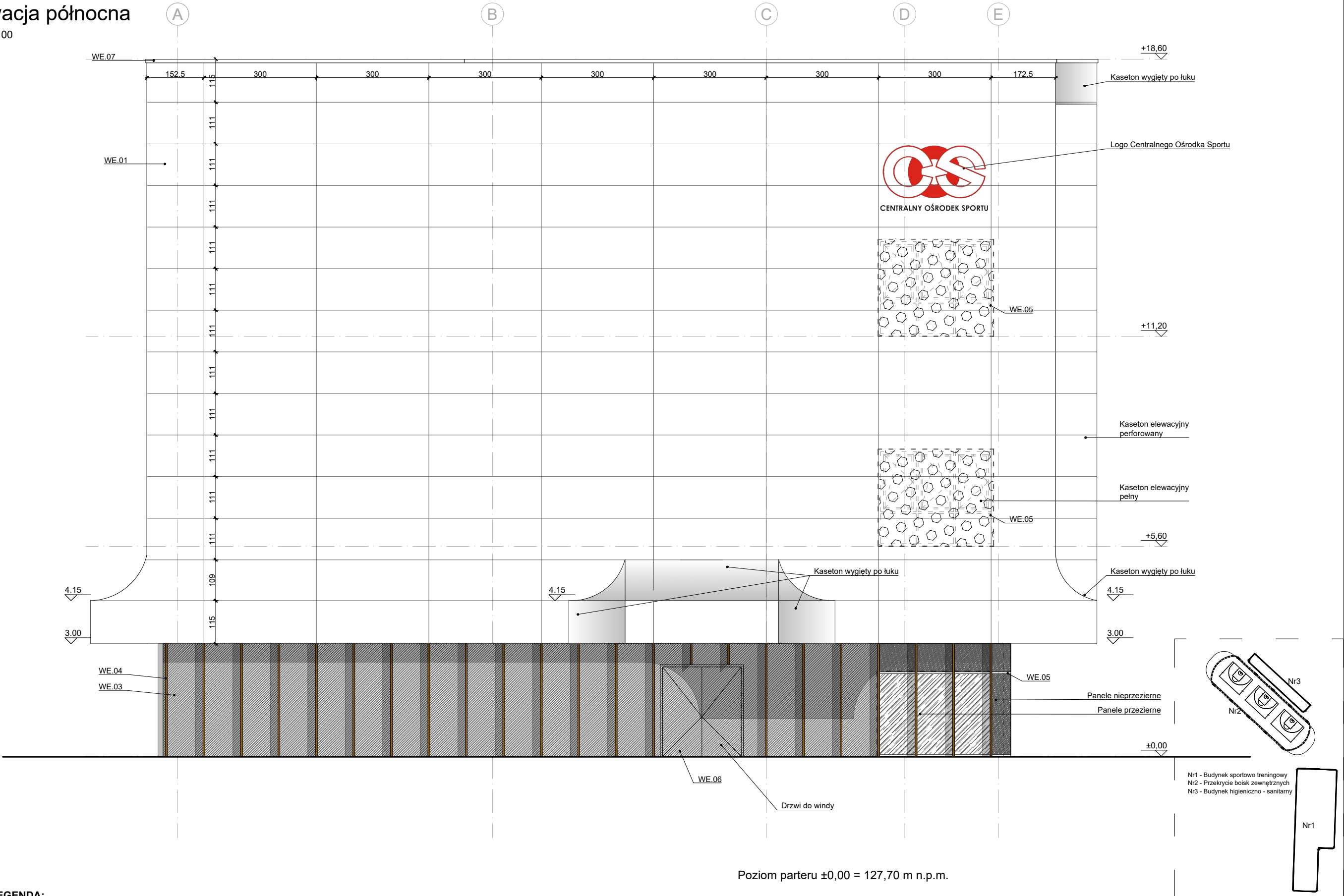


Elewacja północna

Skala 1:100



LEGENDA:

- WE.01 Kasetony stalowe pełne i perforowane, powlekane, jasnoszare
WE.02 Kasetony perforowane z blachy COR TEN
WE.03 Kastony z płyt włóknocementowych w kolorze RAL9005
WE.04 Lamelle aluminiowe 5x10 cm
WE.05 Ściana osłonowa, ślusarka okienna, profile aluminiowe w kolorze RAL9005, szkło przeziarne bezbarwne (w miejscu występowania słupów za panelem szkło nieprzeziarne)
WE.06 Ślusarka aluminiowa w kolorze RAL9005
WE.07 Obróbka blacharska z blachy ocynkowanej powlekanej w kolorze kasetonów elewacyjnych WE.01

Poziom parteru ±0,00 = 127,70 m n.p.m.

Obiekt: Budowa budynku sportowo-treningowego, budynku zaplecza sanitarnego oraz przekrycia boisk zewnętrznych wraz z zagospodarowaniem terenu i infrastrukturą techniczną na działce nr 342/4, obręb Giżycko		ARP MANECKI ARCHITEKCI S. P. Z O. O. UL. WIELOPOLE 18B 31-072 KRAKÓW NIP: 6762574406 E-MAIL: ARP.BIURO@GMAIL.COM TEL.: (12) 422 55 70			
Inwestor: Centralny Ośrodek Sportu w Giżycku Ul. Moniuszki 22, 11-500 Giżycko	FUNKCJA	NAZWISKO	NR UPRAW.	SPECJALNOŚĆ	PODPIS
	Projektant generalny	dr inż. arch. M. MANECKI	MPOIA/036/2009	Architektura	Stadium: Treść rysunku: ELEWACJA PÓLNOCA
	Współpraca projektowa	mgr inż. arch. D. PIÓRECKI		Architektura	
		mgr inż. arch. L. LESZCZYŃSKI		Architektura	
		mgr inż. arch. A. HABRAT		Architektura	
Data:	LIPIEC 2024	Sprawdzający	mgr inż. arch. M. SŁEBIODA	MPOIA 019/2003	Architektura
				Skala:	Nr rysunku:
				1:100	A1-303b